

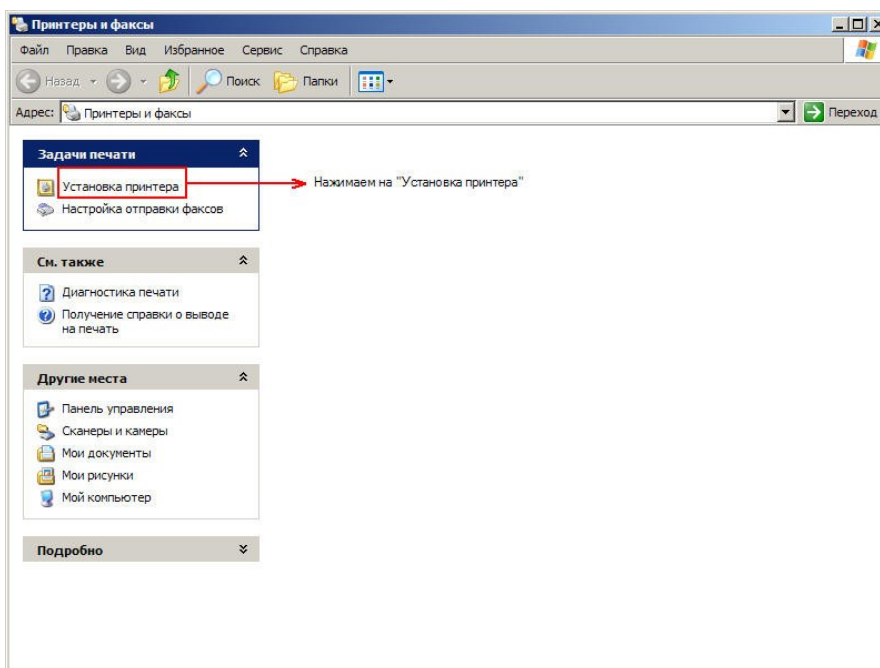
Руководство по установке термопринтера AURA 7000-II

Общие положения

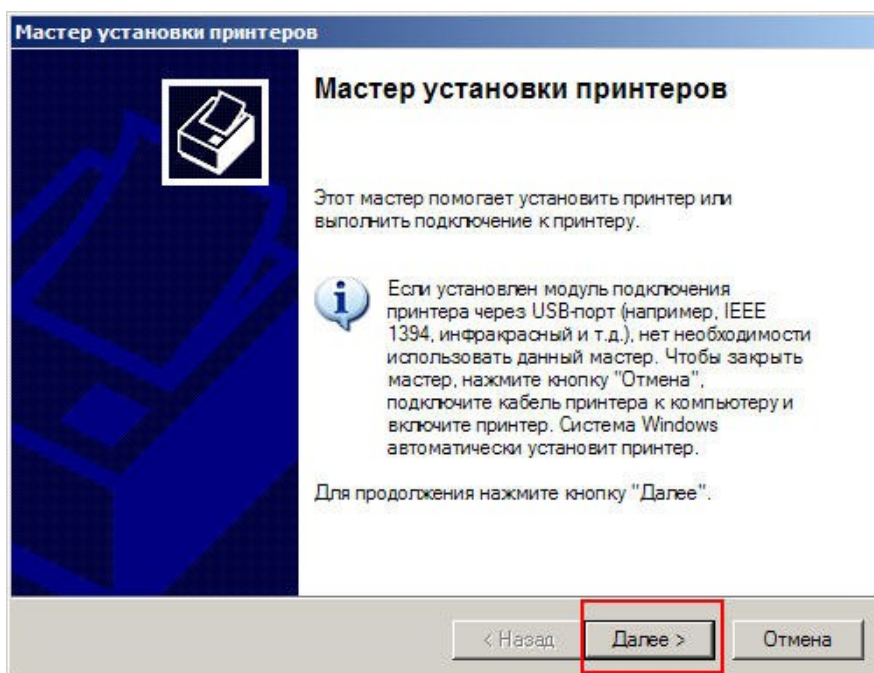
Данное руководство описывает последовательность действий для установки термопринтера AURA 7000-II. Внимательно следуйте рекомендациям данного руководства. В случае появления не описанных в данном руководстве сообщений и окон, просьба обращаться в службу технической поддержки по телефону: (495) 540-47-43 или по адресу электронной почты: manager@universe-soft.ru.

Установка

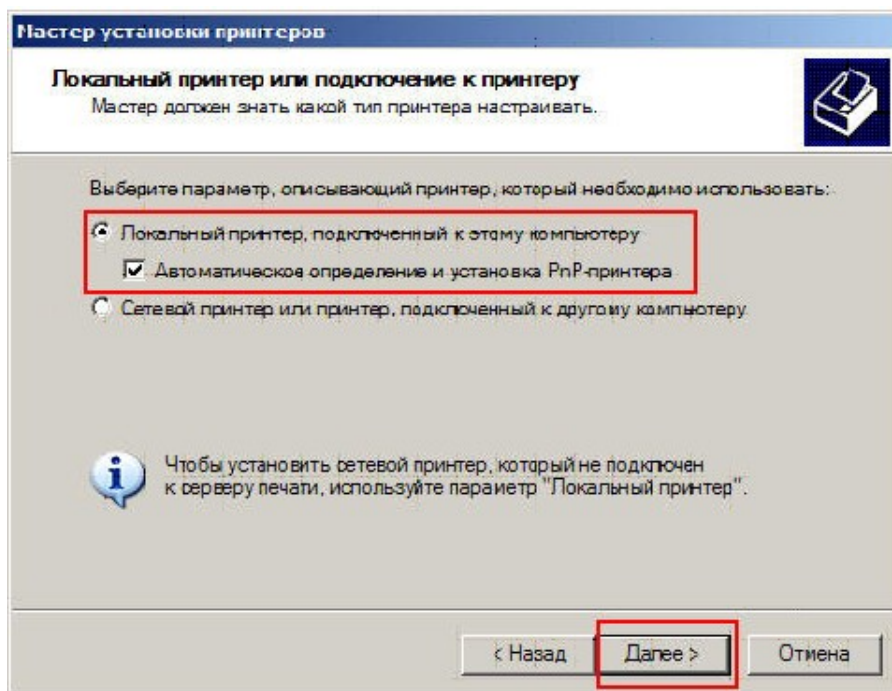
1) Через меню «Панель управления» выберете «Принтеры и факсы» и нажмите «Установка принтера»



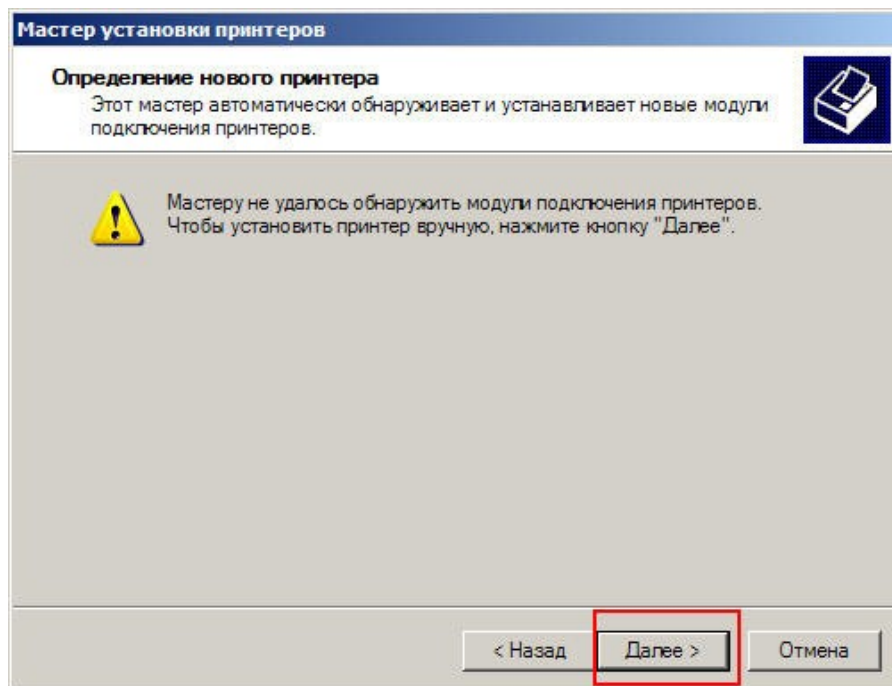
2) После этого, у Вас появится окно «Мастер установки принтера», где Вы нажимаете кнопку «Далее»



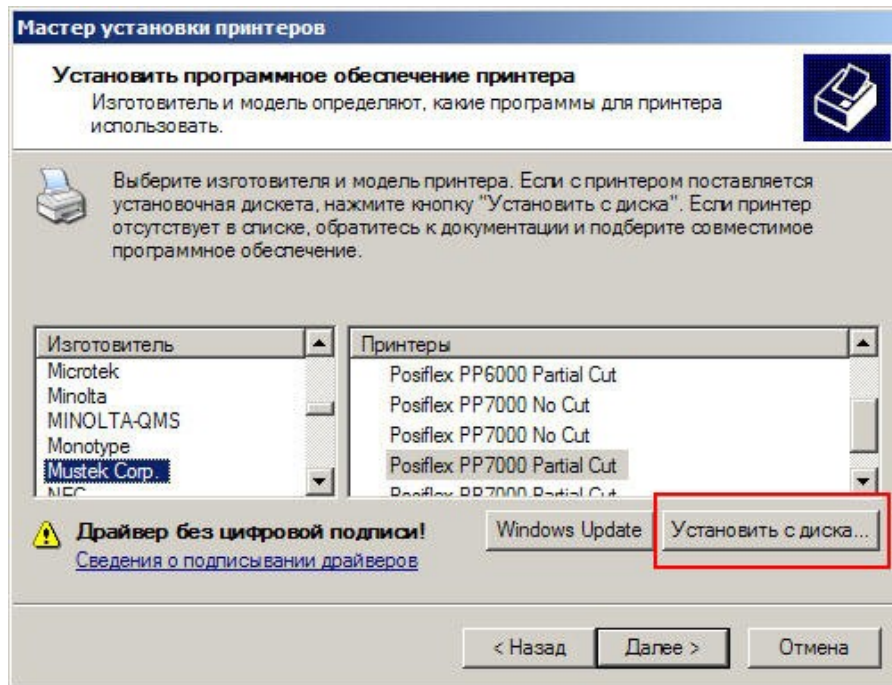
3) В появившемся окне, ставите галочку, как показано на рисунке, и нажимаете кнопку «Далее»



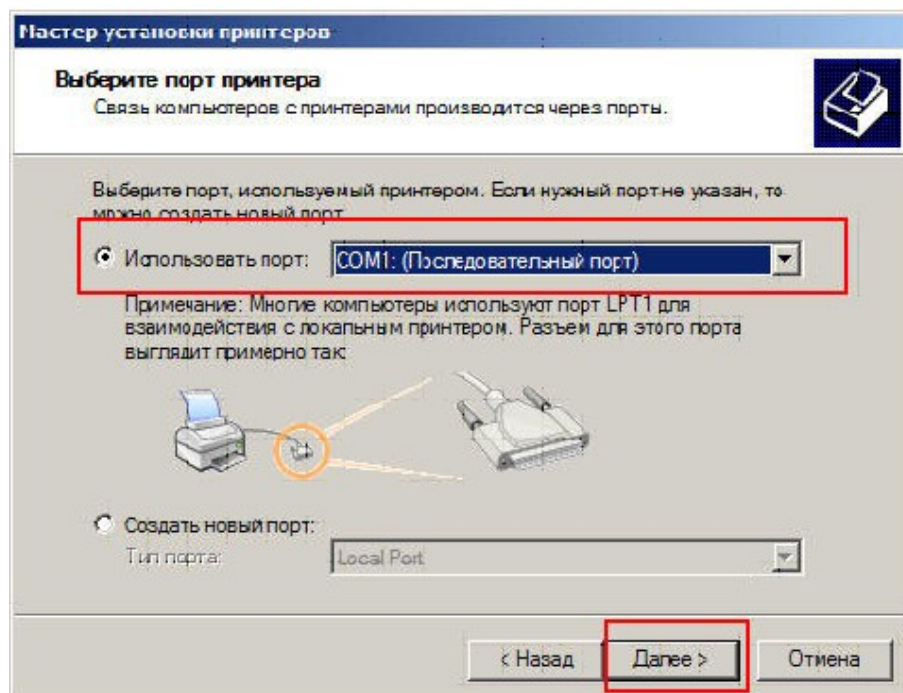
4) В следующем окне, также нажимаете кнопку «Далее»



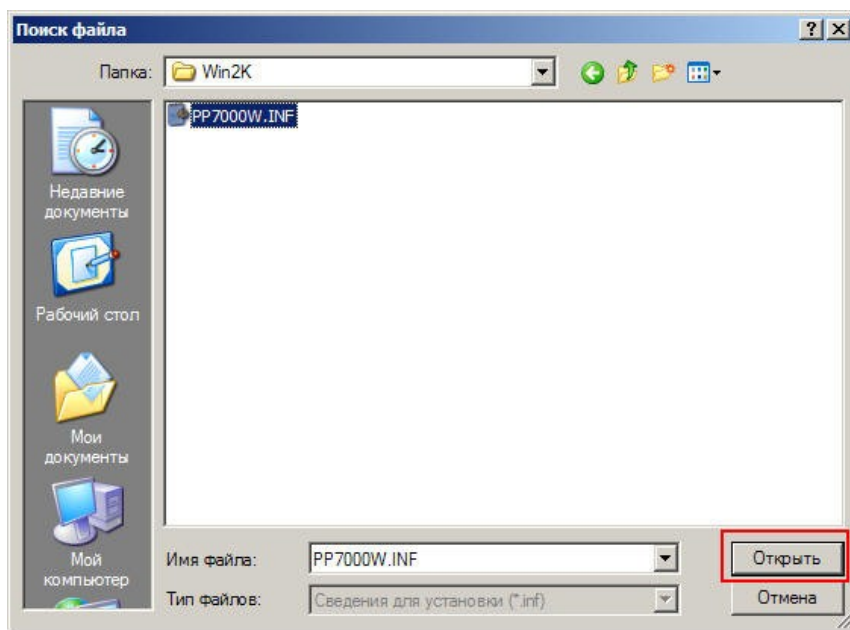
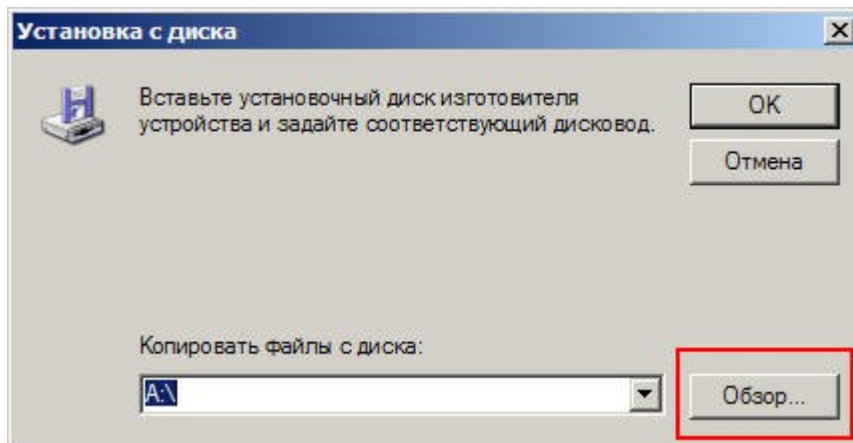
5) В этом окне нажимаете кнопку «Установить с диска...», предварительно вставив в дисковод диск, где находится программа Universe-Красота



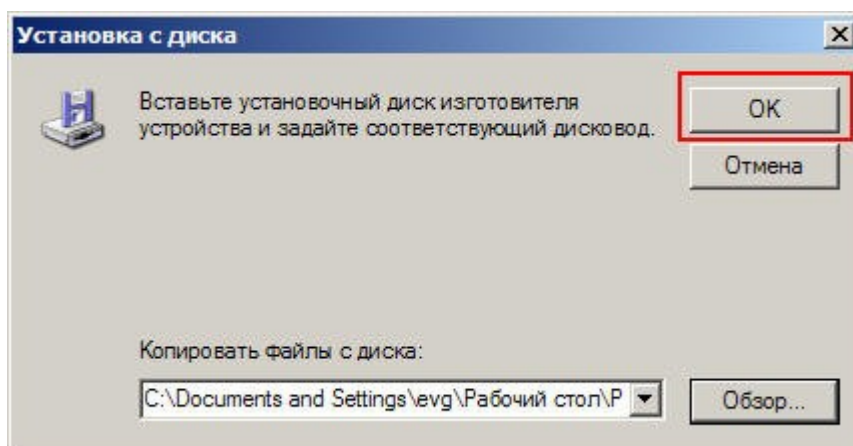
6) В появившемся окне, следуете инструкции, как показано на рисунке (Использовать порт: COM1) и нажимаете кнопку «Далее»



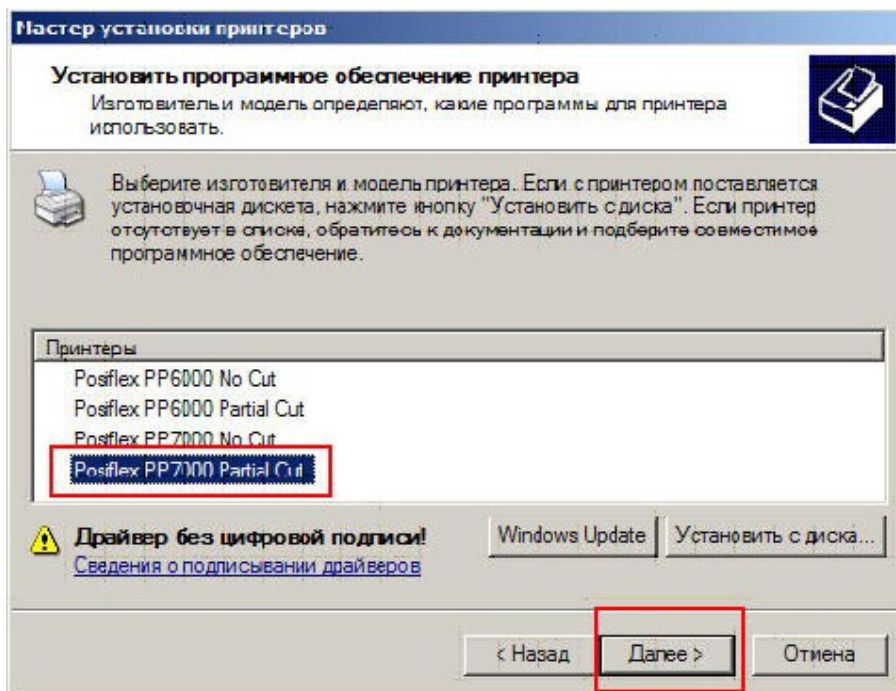
7) В следующем окне нажимаете кнопку «Обзор» и находите на компакт-диске папку «PP6_PP7», в этой папке выбираете папку «Win2K», если у Вас установлена ОС Windows 2000» или «Windows XP» и нажимаете кнопку «Открыть»



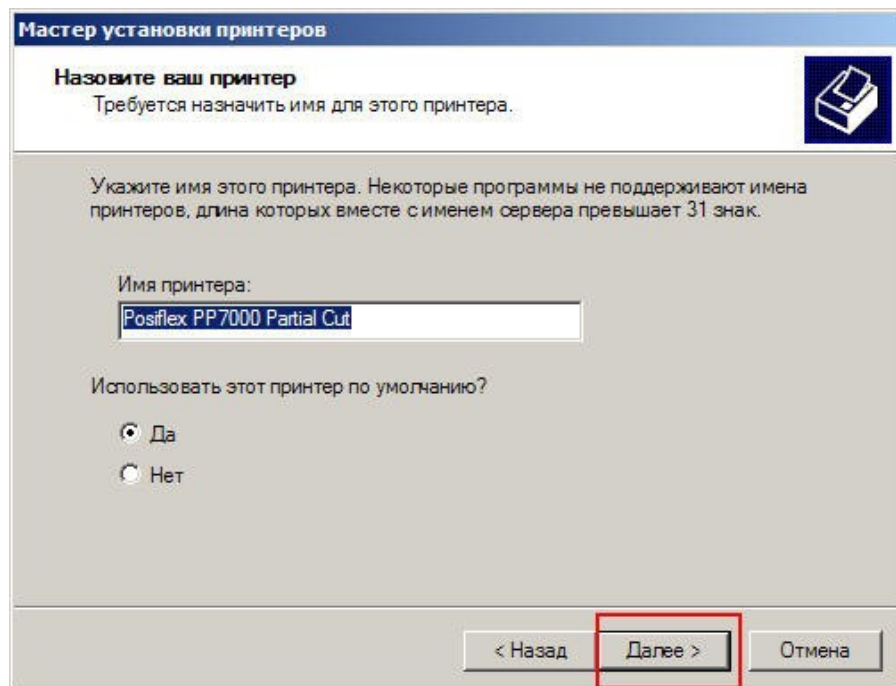
8) В появившемся окне нажимаете «OK»



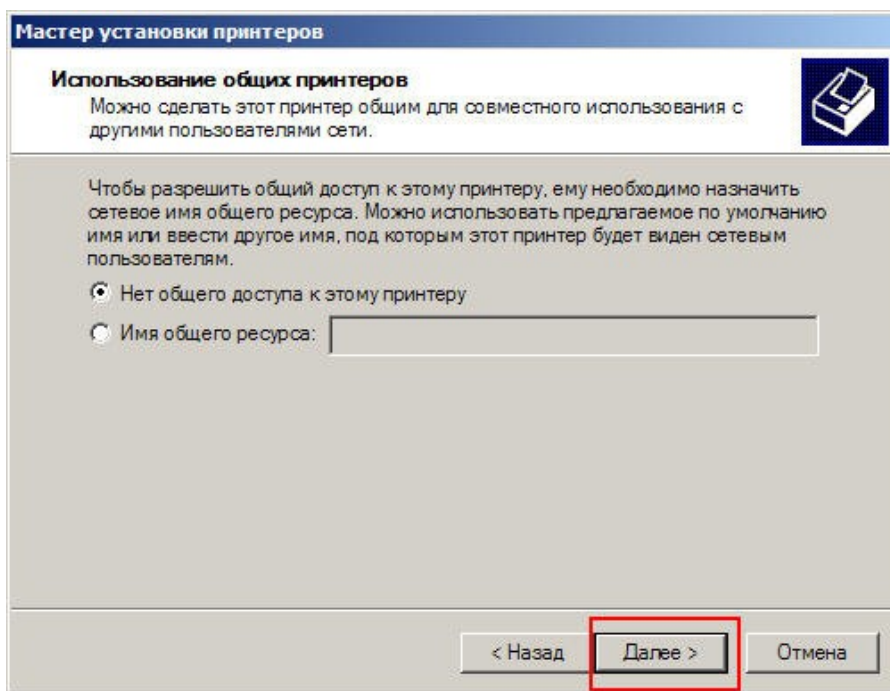
9) Здесь Вы выбираете пункт как показано на рисунке и нажимаете кнопку «Далее»



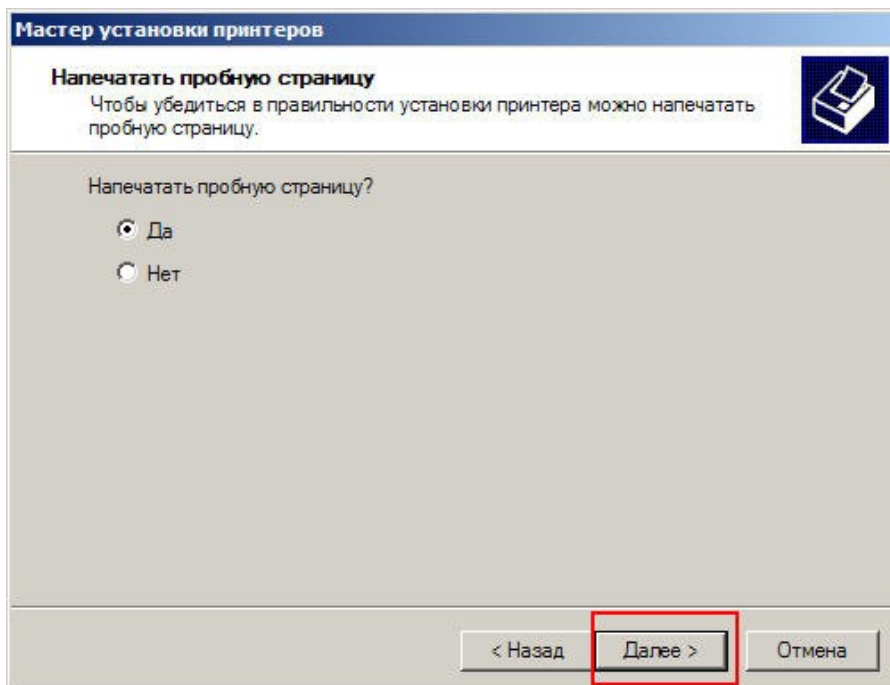
10) Нажимаете «Далее»



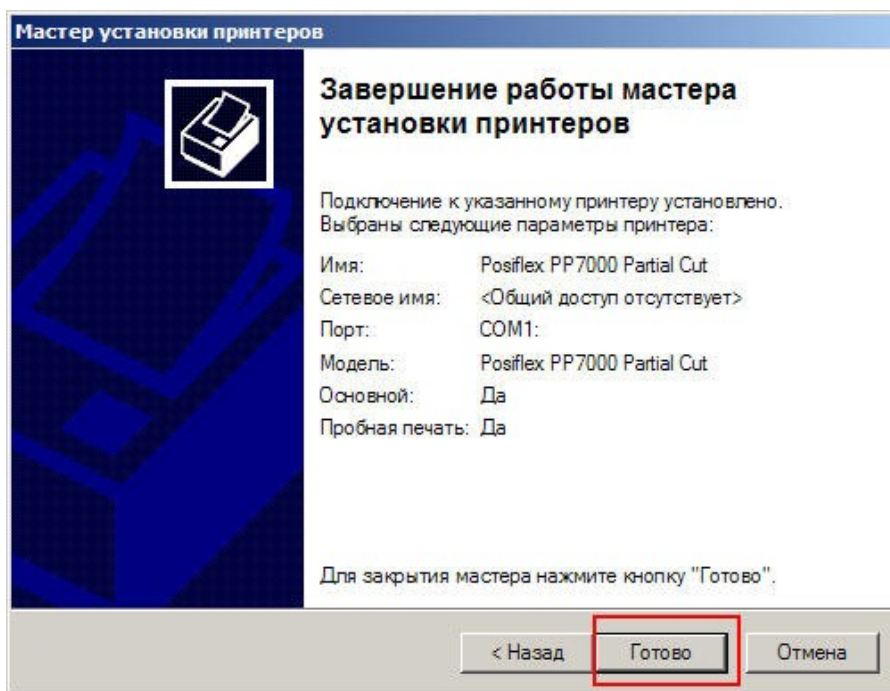
11) Нажимаете «Далее»



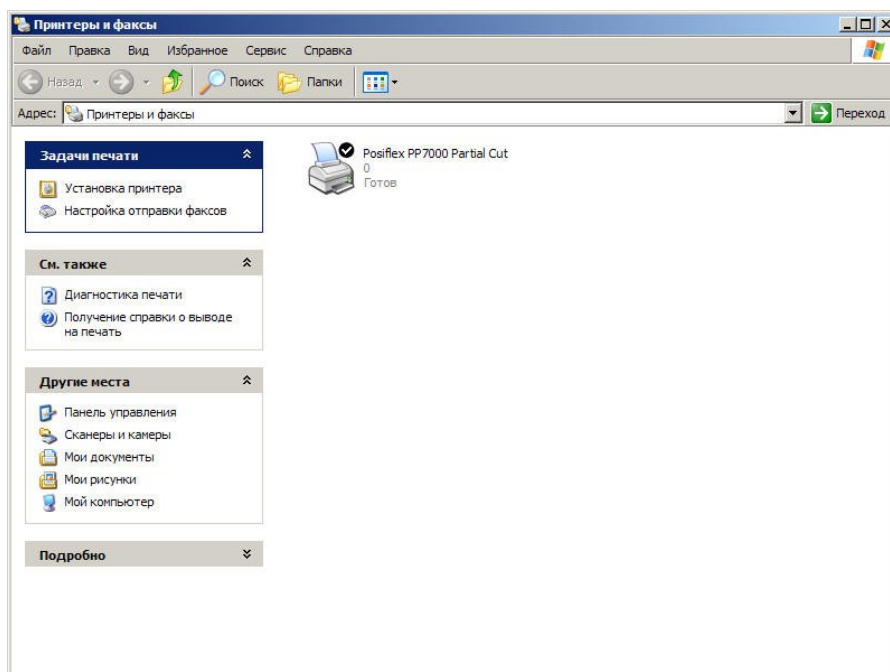
12) Нажимаете «Далее»



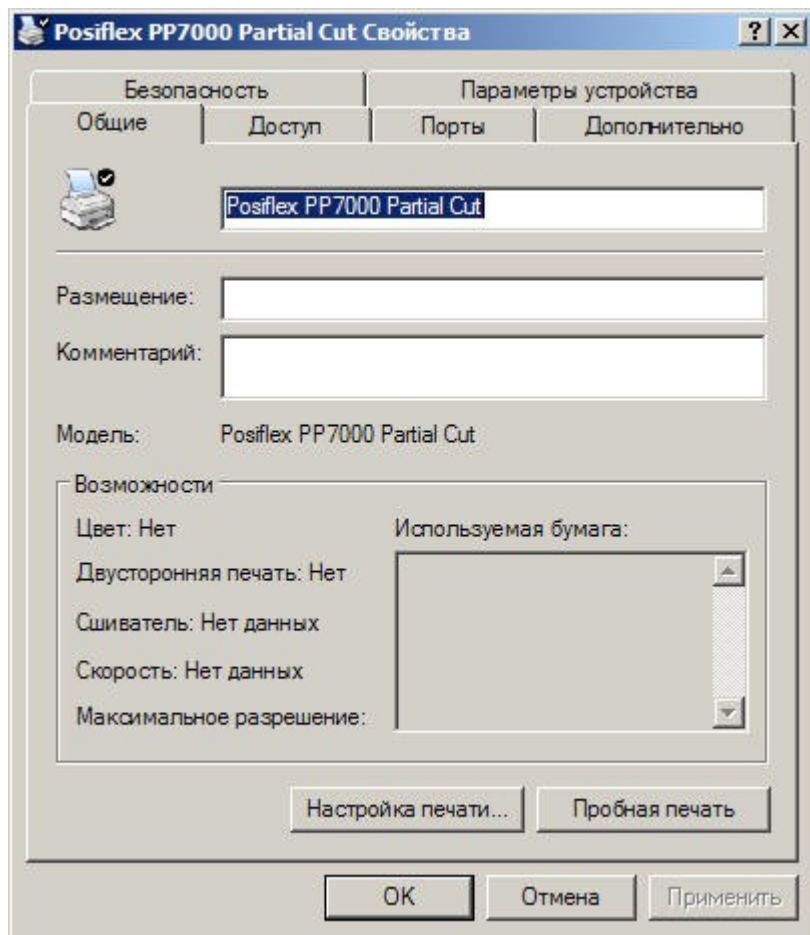
13) Нажимаете «Готово»



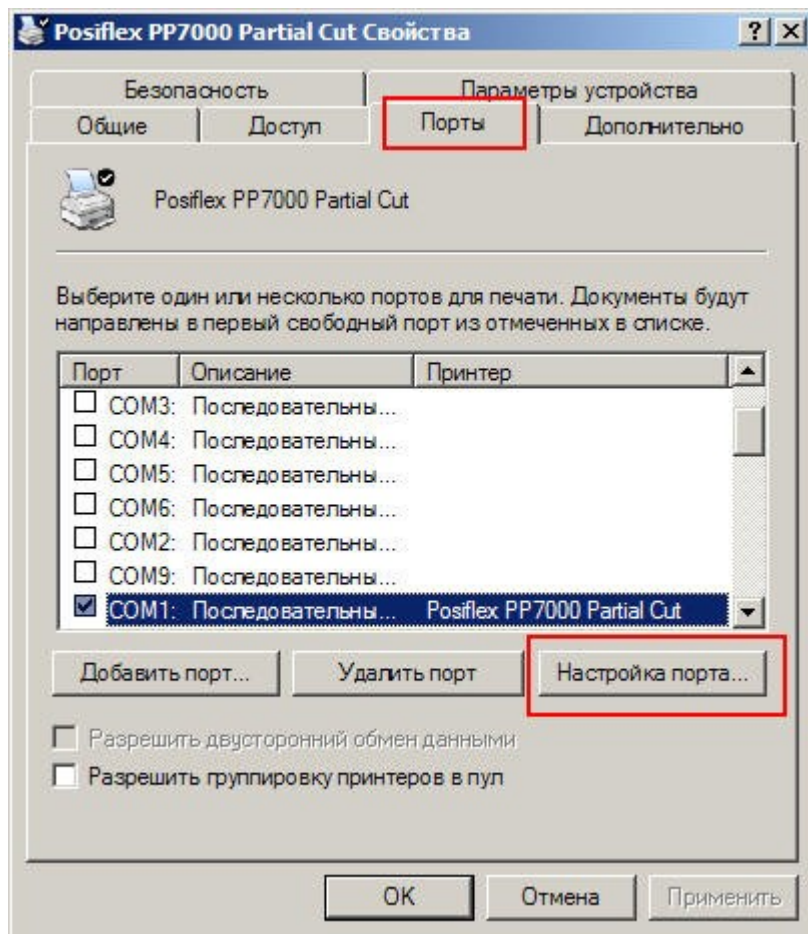
14) После установки, в окне «Принтеры и факсы» у Вас должен появиться принтер



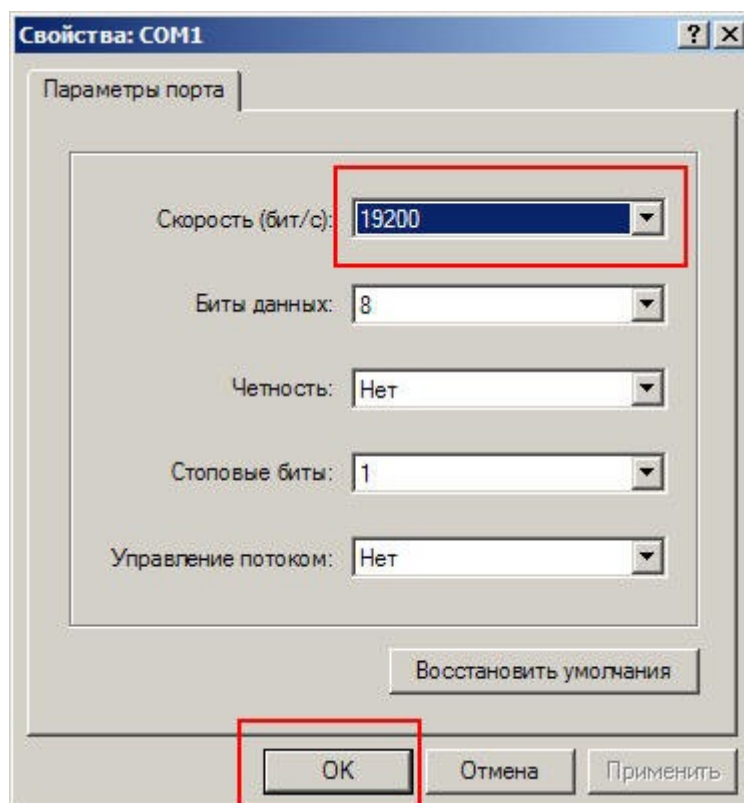
15) Нажимаете на этот принтер правой кнопкой мышки и выбираете пункт «Свойства», после этого у Вас появится следующее окно



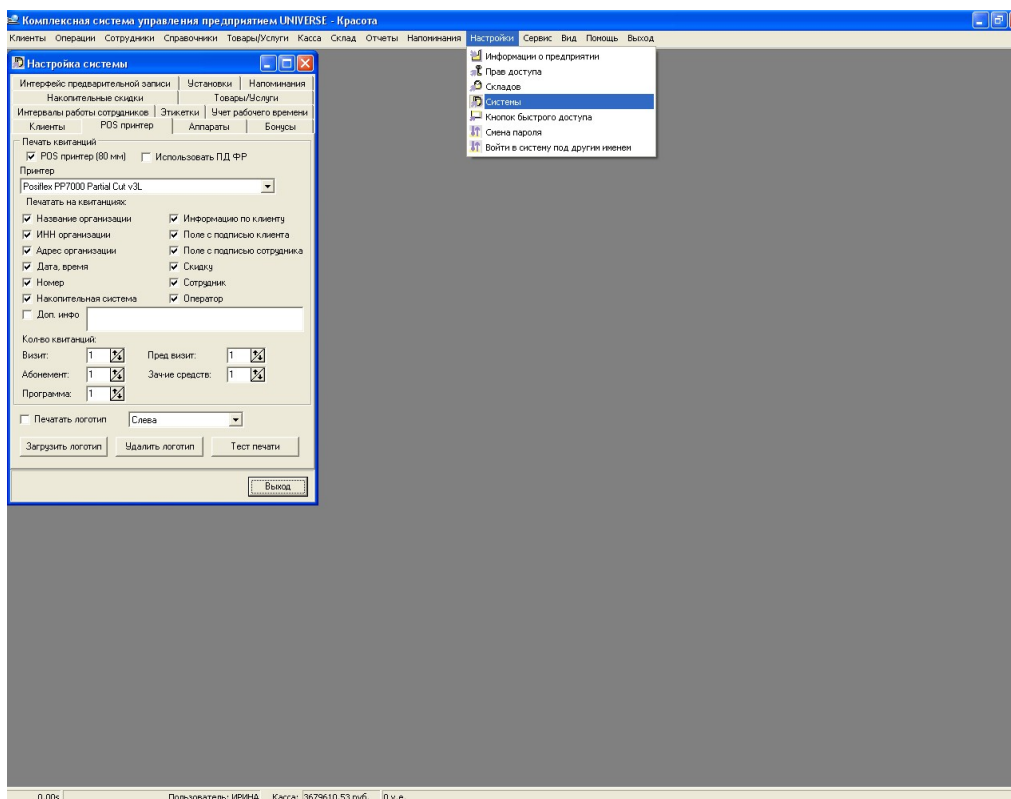
16) Далее Вы переходите на вкладку «Порты» (по умолчанию в списке принтеров, у Вас должен быть выбран порт COM1 и принтер Posiflex PP7000 Partial Cut) после этого нажимаете ниже кнопку «Настройка порта...»



17) в появившемся окне, выставляете «Скорость» 19200, проверяете остальные поля, согласно приведенному ниже рисунку и нажимаете «ОК».



18) Далее заходите в программу «Universe-Красота», нажимаем «Настройки» и выбираем «Системы»



19) В появившемся окне нажимаем кнопку «Изменить», ставим галочку, «POS принтер (80 мм)» и нажимаем «Выход». Вот и всё! Принтер готов к работе.

