

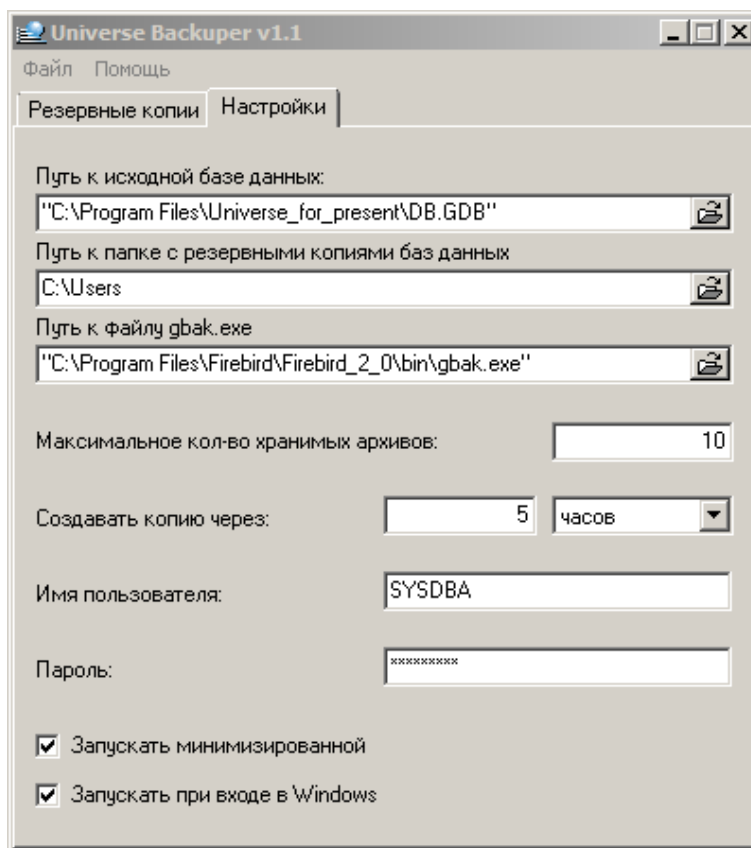
Настройка резервного копирования базы данных (Программа BackUper)

Программа "**BackUper**" находится на установочном диске в отдельной папке "**BackUper**" и предназначена для автоматического создания копии базы данных.

Для установки программы "**BackUper**", запустите файл backUper_setup.exe с установочного диска и следуйте дальнейшим инструкциям.

После установки запустите файл backup.exe (По умолчанию, он устанавливается на C:\Program Files\BackUper). Программа "**BackUper**" состоит из двух закладок:

Закладка1. Настройки



В поле Путь к исходной базе данных указывается путь к файлу, с которым была проведена настройка соединения и осуществляется работа системы (по умолчанию C:\Program Files\Universe).

Поле Путь к папке с резервными копиями баз данных содержит путь к папке, в которой будут созданы резервные файлы.

Поле Путь к файлу gbak.exe заполняется автоматически и содержит путь к файлу gbak.exe.(данный файл входит в состав Firebird 2.0 и необходим для резервного копирования базы данных).

В поле **Максимальное кол-во хранимых архивов** отображает количество копий, которые будут

храниться. Пример. Если Вы установите параметр равный 10, то программа будет удалять наиболее старую копию из 10 при создании новой.

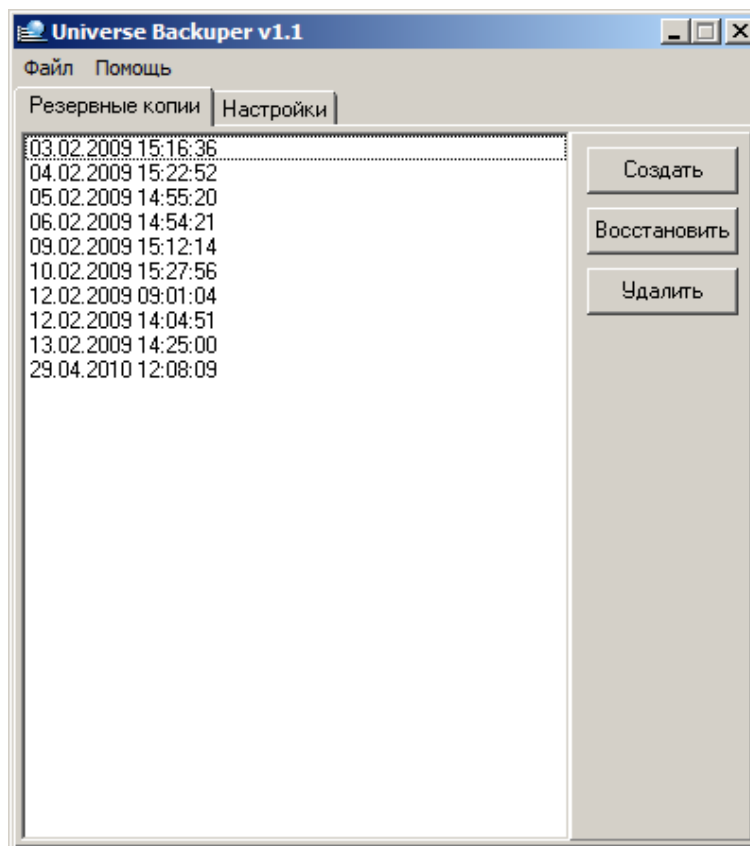
В поле *Создавать копию* через указывается время через которое нужно создать резервную копию. *Поле Имя пользователя* – содержит имя пользователя для доступа к Firebird (по умолчанию SYSDBA)

Поле Пароль – содержит пароль пользователя для доступа к Firebird (по умолчанию masterkey)

Флаг *Запускать минимизированной* позволяет отображать иконку программы в системном трее.

Флаг *Запускать при входе в Windows* позволяет запускать программу автоматически при запуске Windows.

Закладка2. Резервные копии



На данной закладке в списке отображаются дата и время создания резервных копий. Кнопка *Создать* позволяет в ручную создать резервную копию. Кнопка *Восстановить* позволяет восстановить базу данных из резервной копию.

Кнопка *Удалить* позволяет удалить резервную копию.