

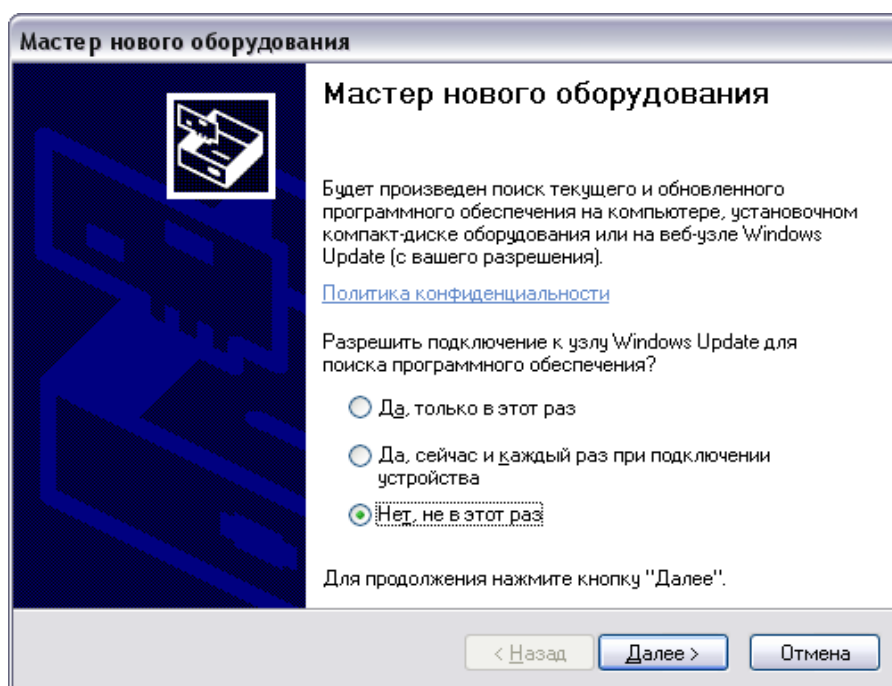
Руководство по установке термопринтера SPARK 801TK

Общие положения

Данное руководство описывает последовательность действий для установки термопринтера SPARK 801TK. Внимательно следуйте рекомендациям данного руководства. В случае появления не описанных в данном руководстве сообщений и окон, просьба обращаться в службу технической поддержки по телефону: (495) 967-99-73 или по адресу электронной почты: manager@universe-soft.ru.

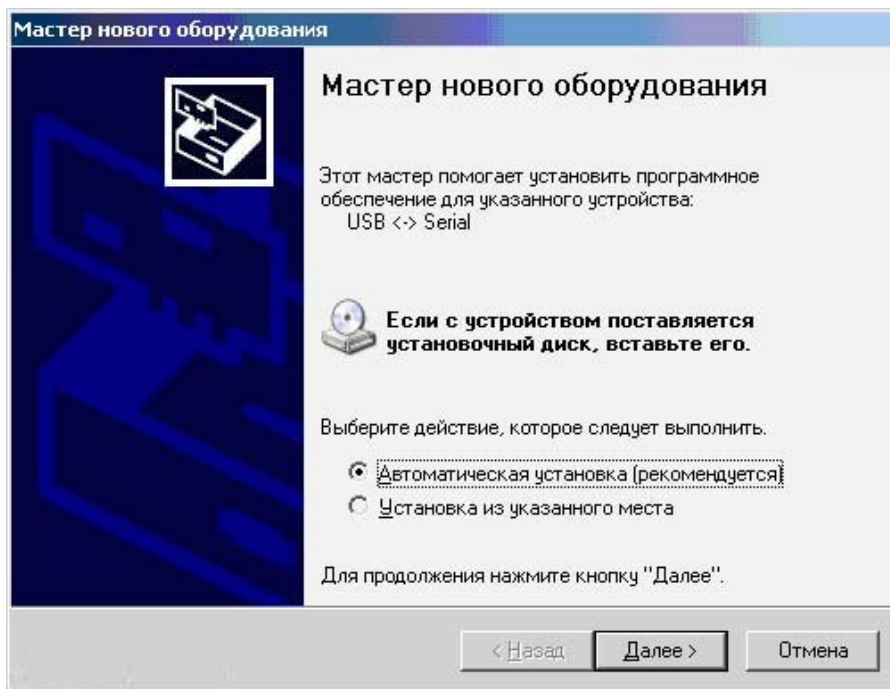
Подключение

Подключите комплектный кабель питания и USB-кабель к термопринтеру (соответственно к источнику питания и к Вашему ПК). Включите термопринтер кнопкой включения питания.

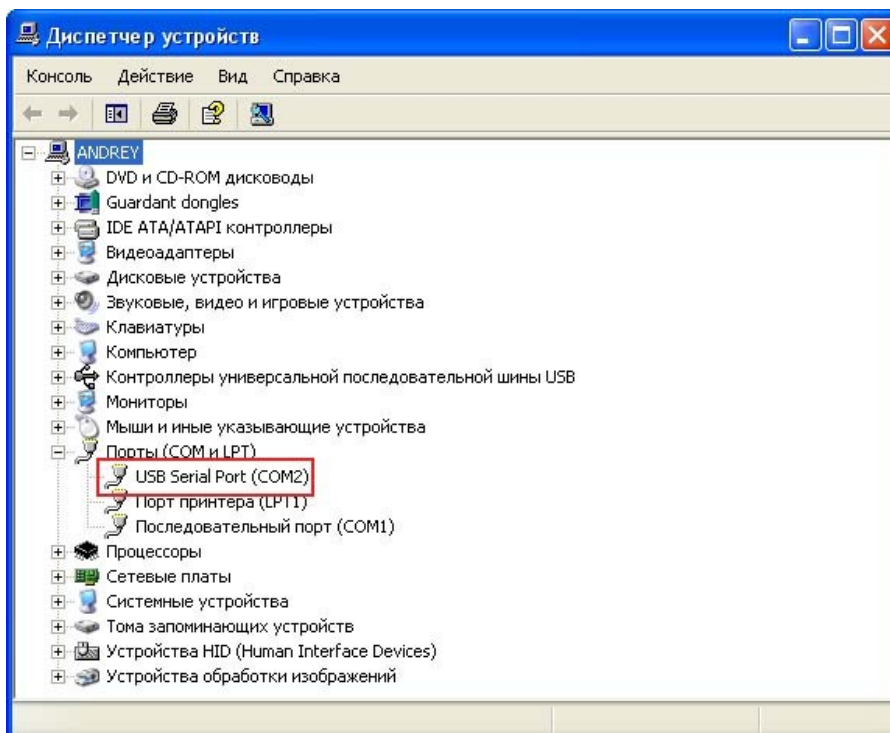


Появившемся окне выберите «Нет, не в этот раз» и нажмите «Далее»

В следующем окне выберите «Автоматическая установка (рекомендуется)»\

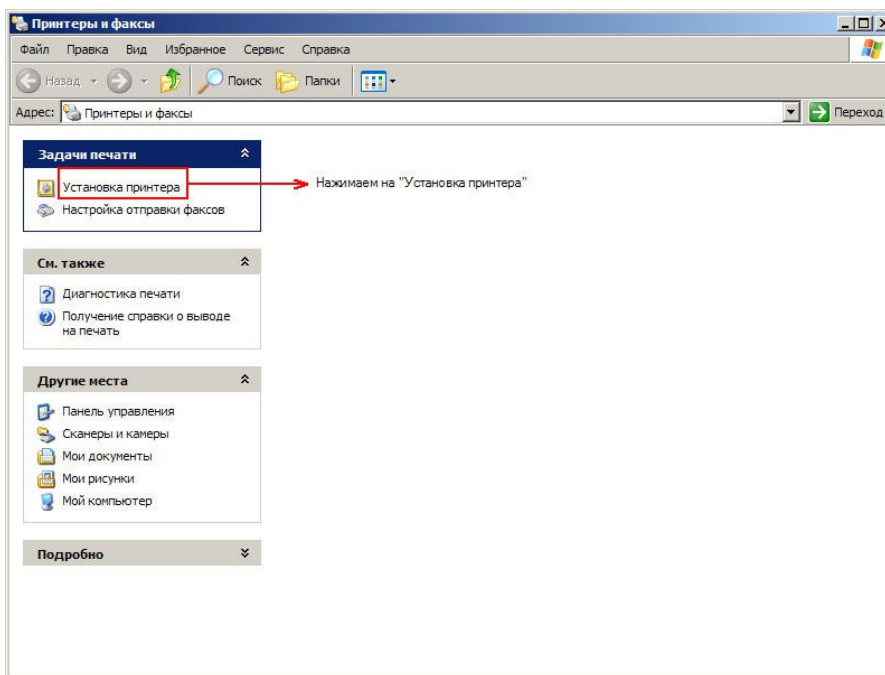


Установка драйверов пройдет в автоматическом режиме. После успешной установки драйверов в «Диспетчере устройств» в разделе «Порты (COM и LPT)» появится запись «USB serial port (COM2)». Номер COM порта присваивается автоматически и зависит от количества уже используемых портов в операционной системе. Вам необходимо запомнить номер COM порта т.к. это необходимо для дальнейшей установки термомпринтера.

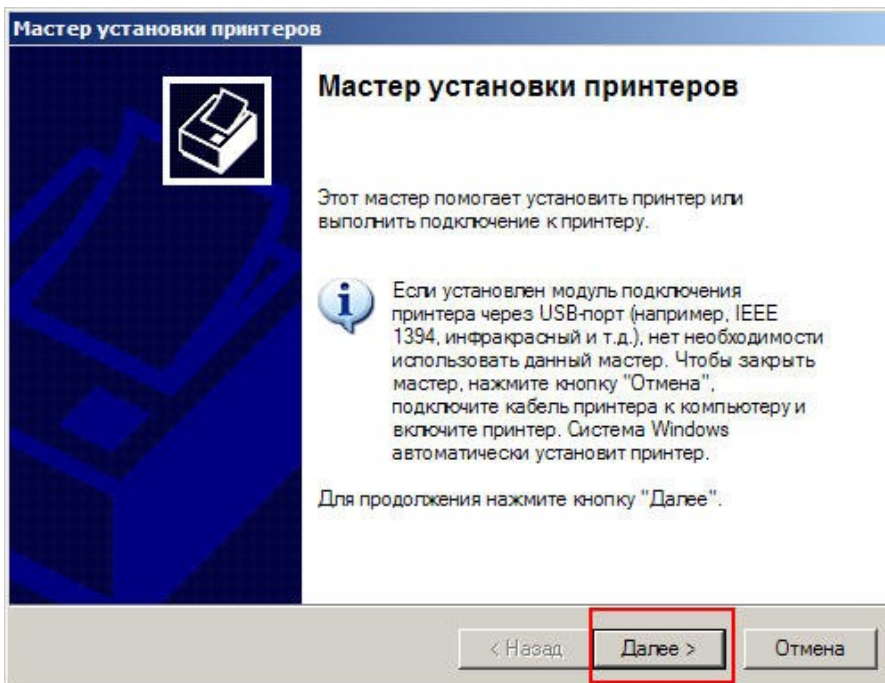


Установка

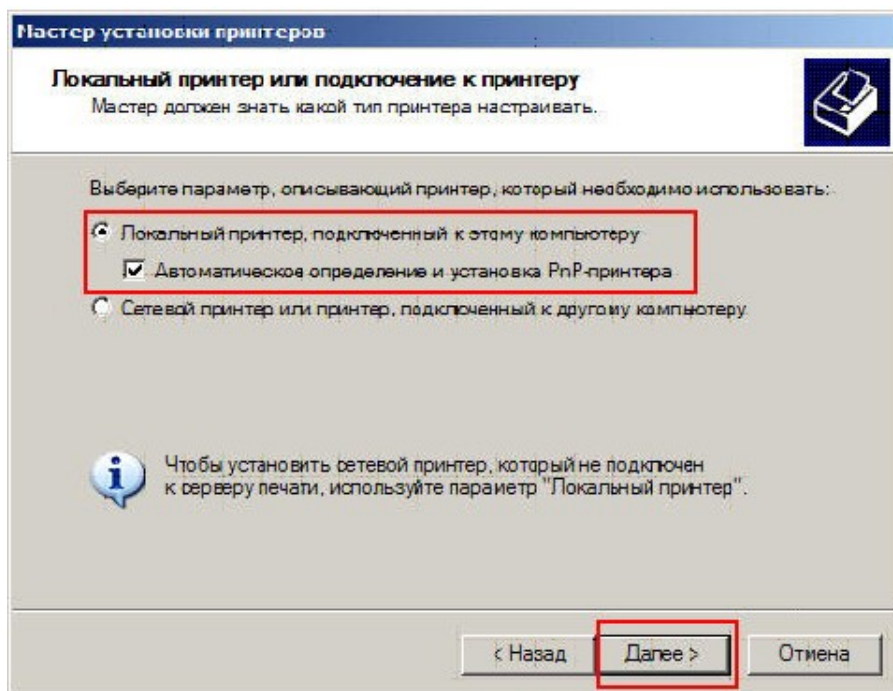
1) Через меню «Панель управления» выберете «Принтеры и факсы» и нажмите «Установка принтера»



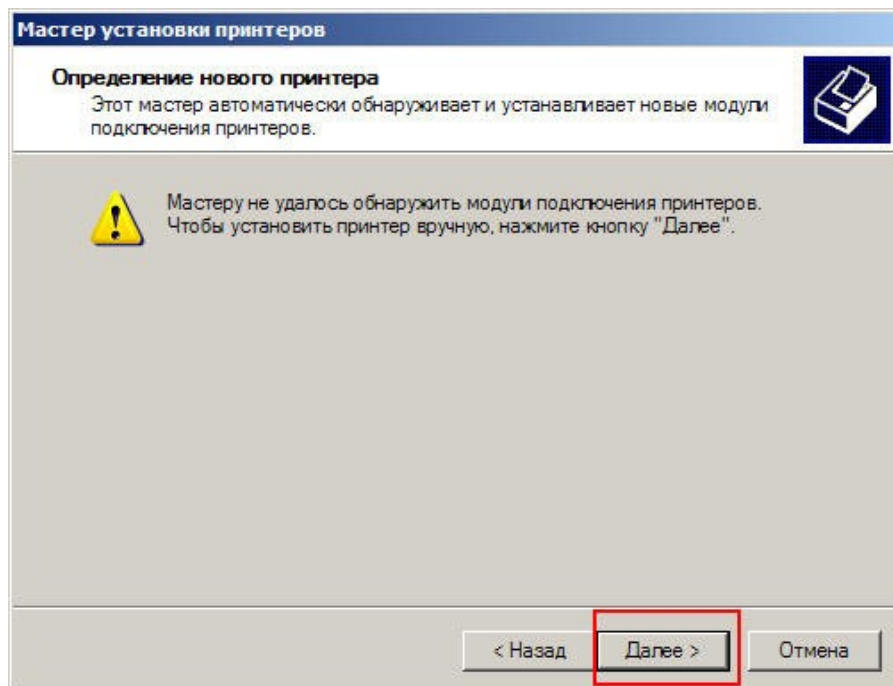
2) После этого, у Вас появится окно «Мастер установки принтеров», где Вы нажимаете кнопку «Далее»



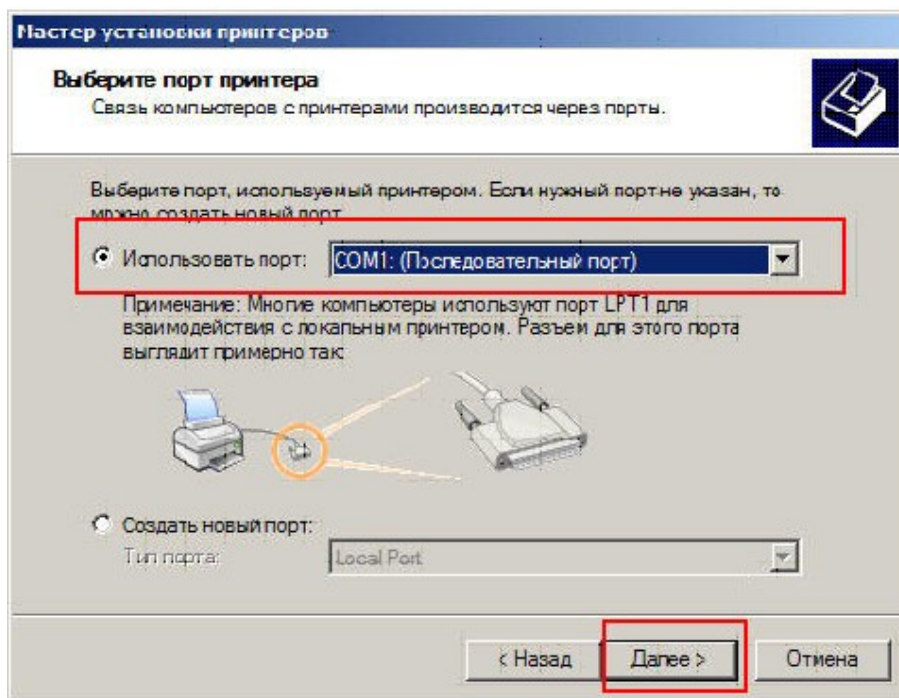
3) В появившемся окне, ставите галочку, как показано на рисунке, и нажимаете кнопку «Далее»



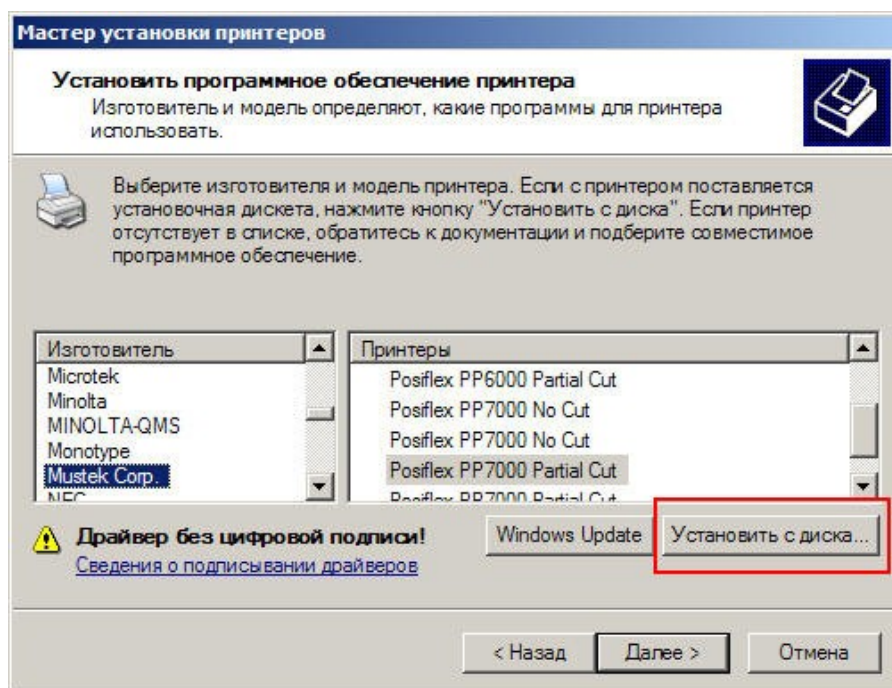
4) В следующем окне, также нажимаете кнопку «Далее»



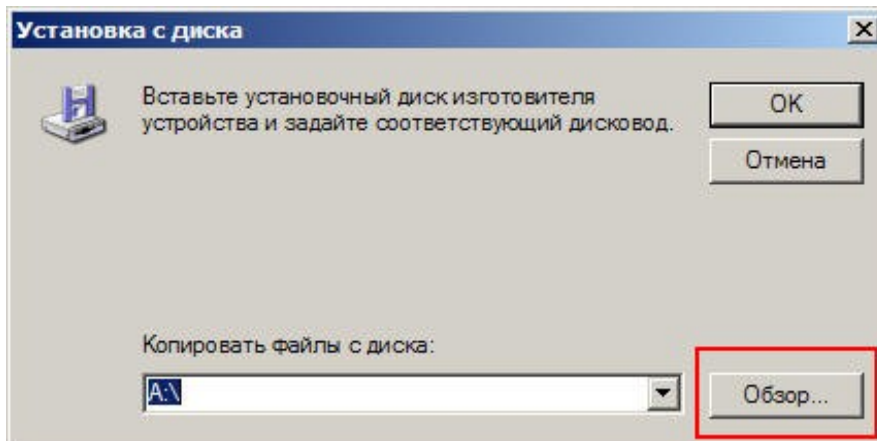
5) В появившемся окне, следуете инструкции, как показано на рисунке (Использовать порт: COM1; здесь для примера указан порт COM1, но необходимо выбрать тот COM порт, который появился в «Диспетчере устройств») и нажимаете кнопку «Далее»



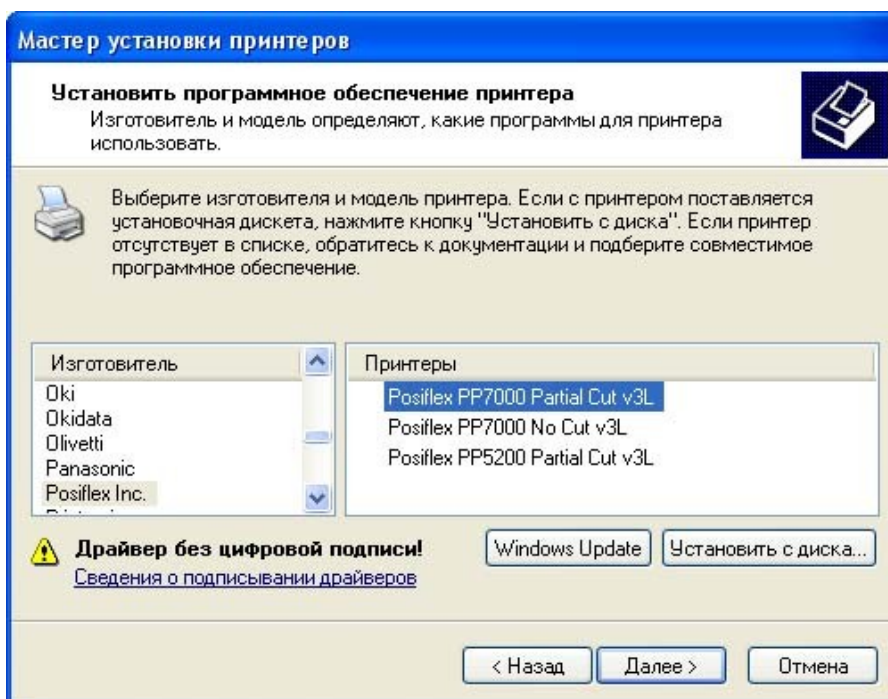
6) В этом окне нажимаете кнопку «Установить с диска...», предварительно скачав драйвер для принтера с нашего сайта — [http://www.universe-soft.ru/downloads/drivers_for_termo_\(com\).zip](http://www.universe-soft.ru/downloads/drivers_for_termo_(com).zip).



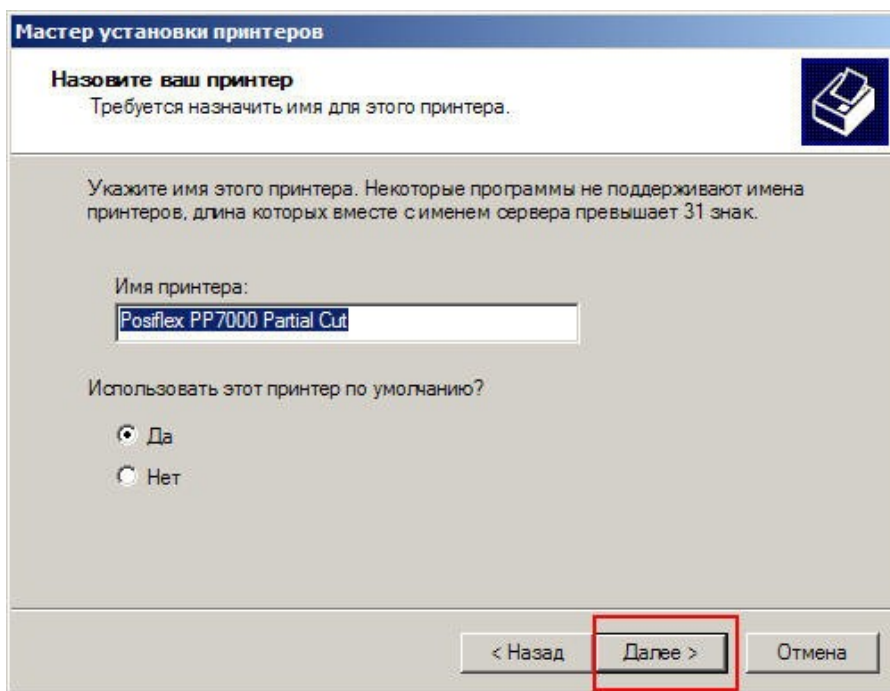
7) В следующем окне нажимаете кнопку «Обзор» и находите в скаченной с нашего сайта папке с драйвером файл «PP7KV3L.INF» и нажимаете кнопку «Открыть».



Выберите модель принтера «Posiflex PP7000 Partial Cut v3L» и нажмите «Далее».



10) Нажимаете «Далее»



Мастер установки принтеров

Назовите ваш принтер
Требуется назначить имя для этого принтера.

Укажите имя этого принтера. Некоторые программы не поддерживают имена принтеров, длина которых вместе с именем сервера превышает 31 знак.

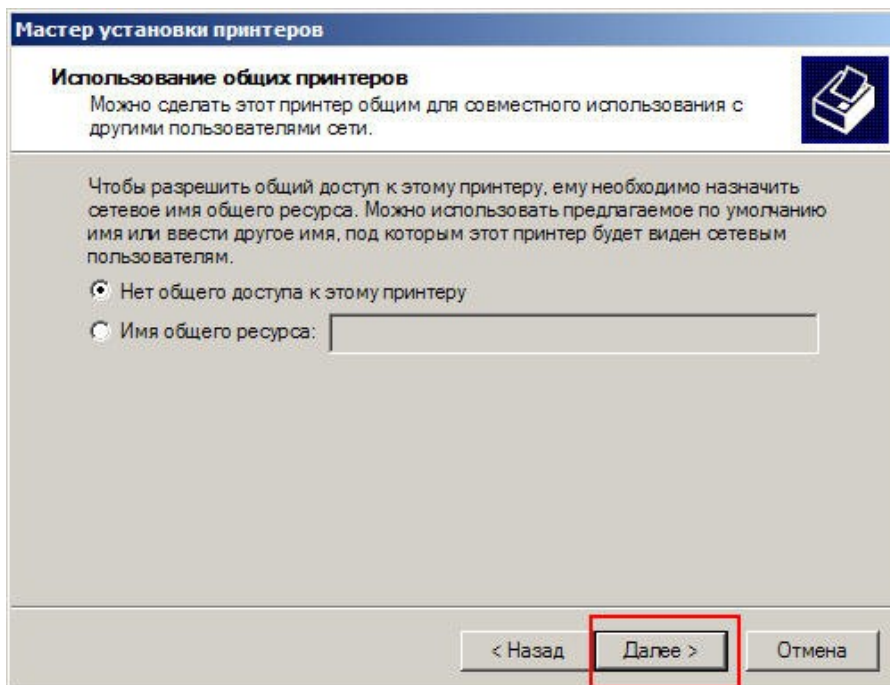
Имя принтера:

Использовать этот принтер по умолчанию?

Да
 Нет

< Назад **Далее >** Отмена

11) Нажимаете «Далее»



Мастер установки принтеров

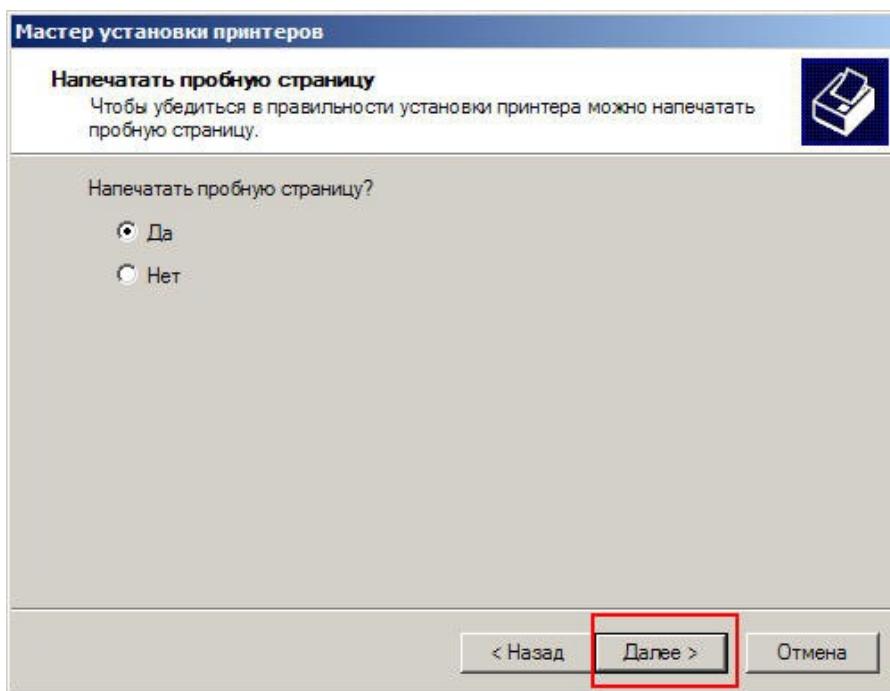
Использование общих принтеров
Можно сделать этот принтер общим для совместного использования с другими пользователями сети.

Чтобы разрешить общий доступ к этому принтеру, ему необходимо назначить сетевое имя общего ресурса. Можно использовать предлагаемое по умолчанию имя или ввести другое имя, под которым этот принтер будет виден сетевым пользователям.

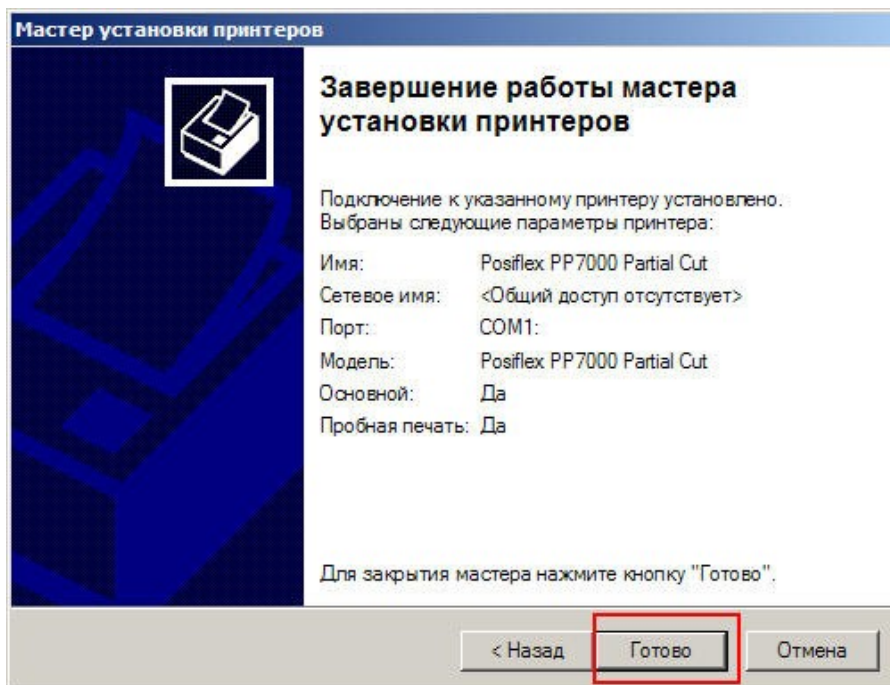
Нет общего доступа к этому принтеру
 Имя общего ресурса:

< Назад **Далее >** Отмена

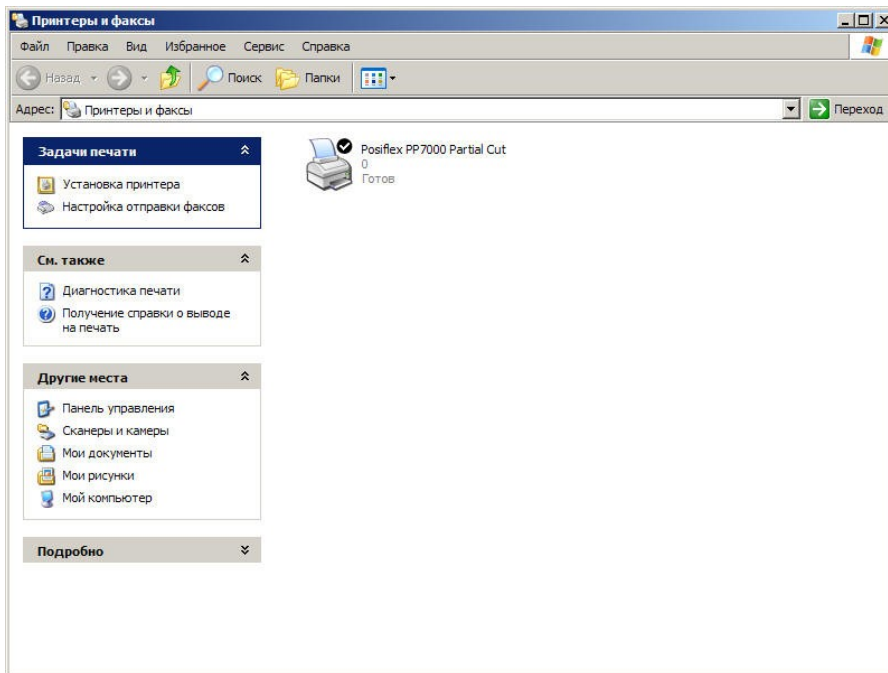
12) Нажимаете «Далее»



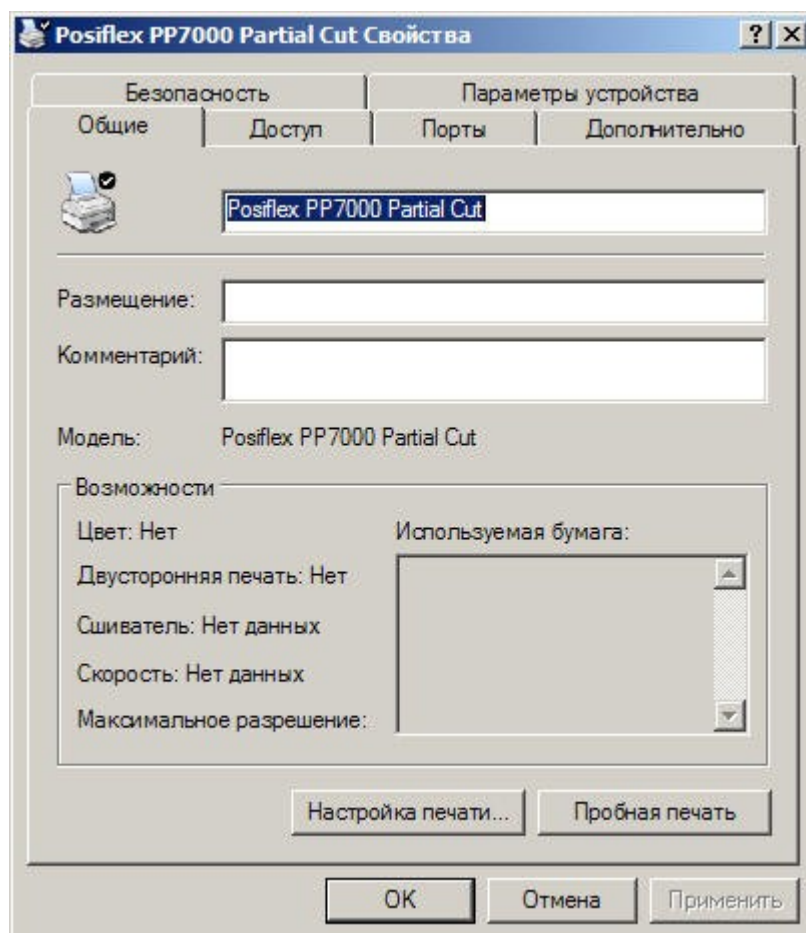
13) Нажимаете «Готово»



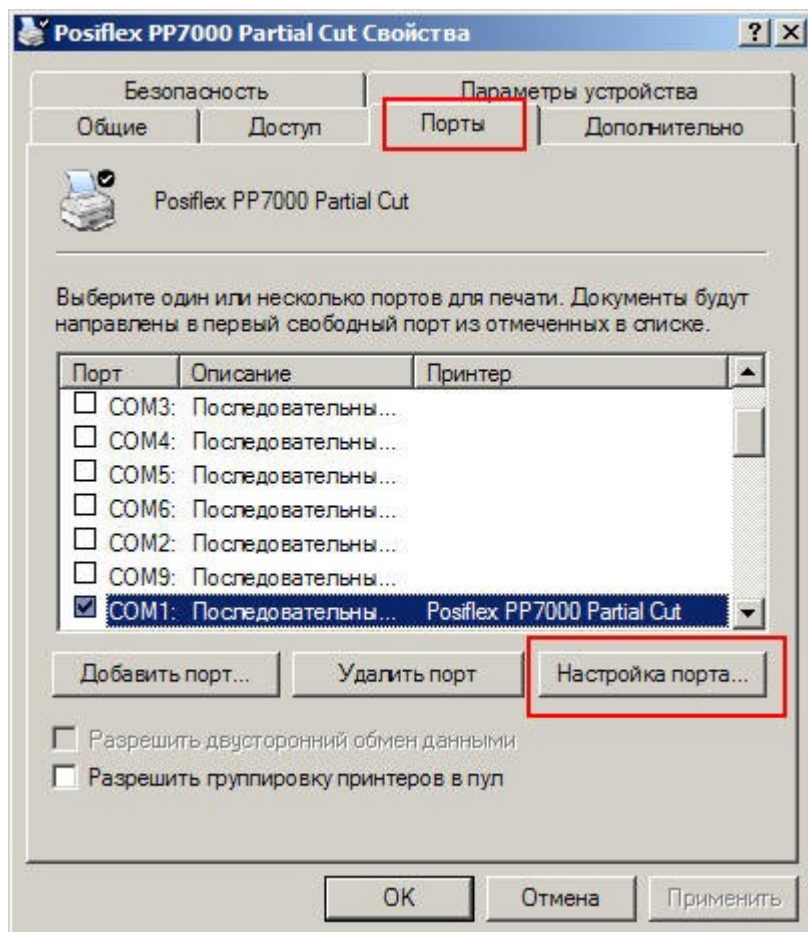
14) После установки, в окне «Принтеры и факсы» у Вас должен появиться принтер



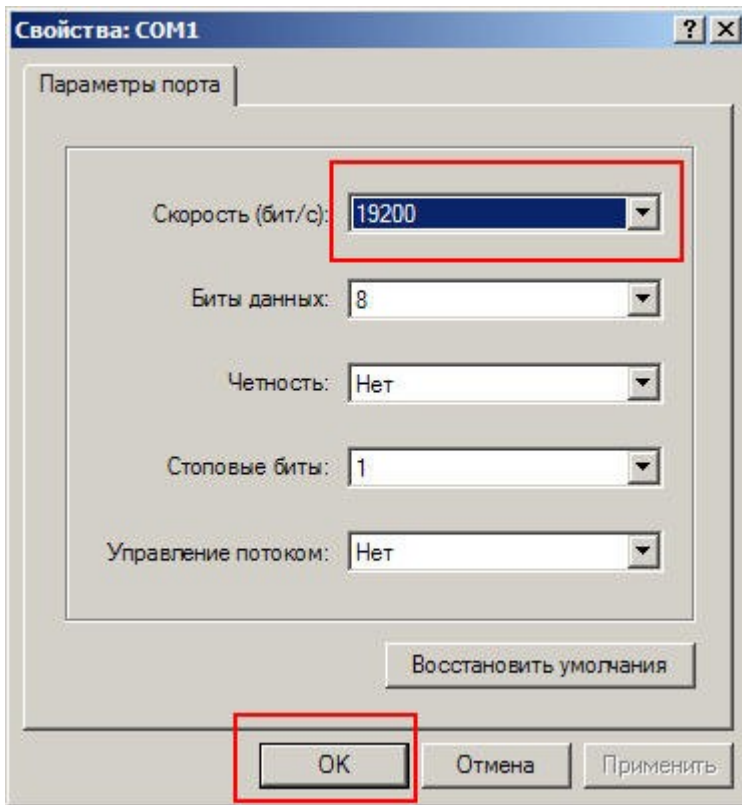
15) Нажимаете на этот принтер правой кнопкой мышки и выбираете пункт «Свойства», после этого у Вас появится следующее окно



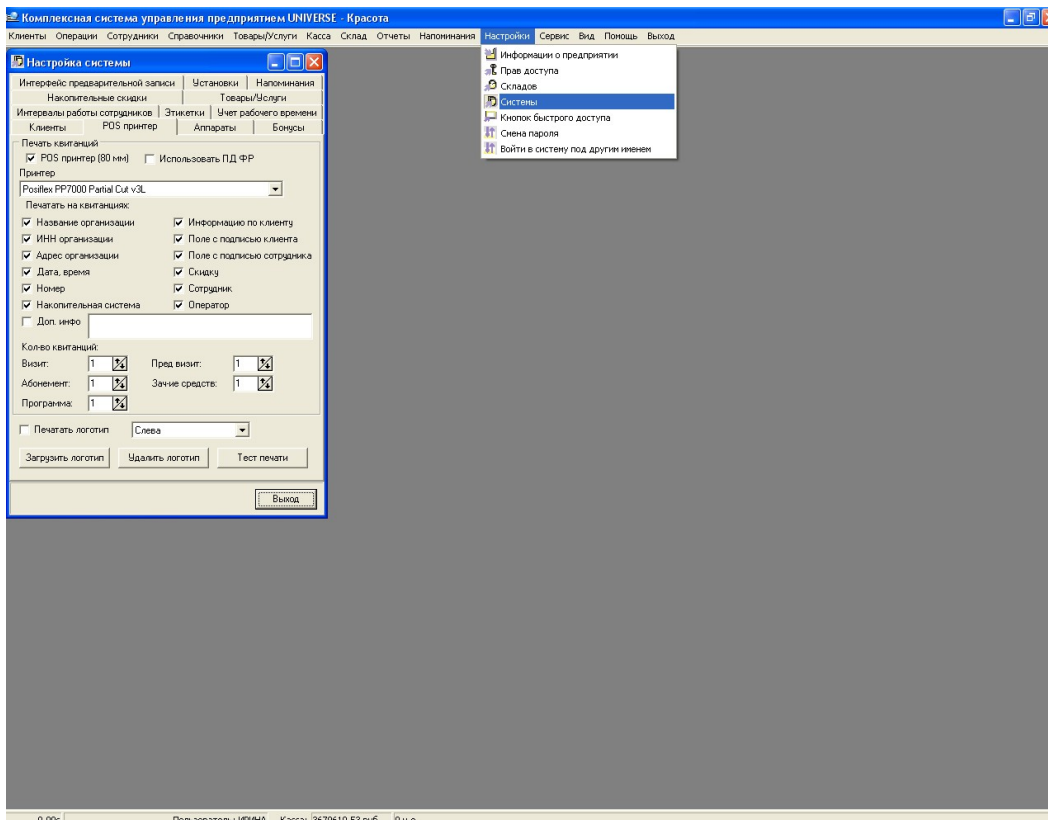
16) Далее Вы переходите на вкладку «Порты» (по умолчанию в списке принтеров, у Вас должен быть выбран порт COM1 и принтер Posiflex PP7000 Partial Cut) после этого нажимаете ниже кнопку «Настройка порта...»



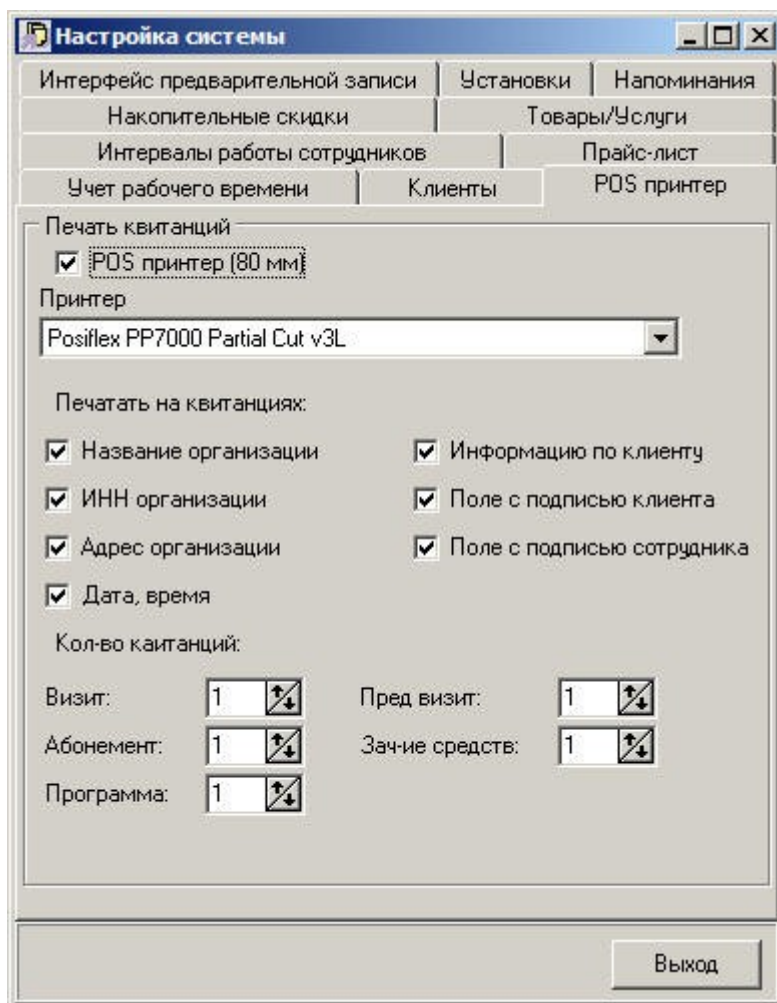
17) в появившемся окне, выставляете «Скорость» 19200, проверяете остальные поля, согласно приведенному ниже рисунку и нажимаете «ОК».



18) Далее заходите в программу «Universe-Красота», нажимаем «Настройки» и выбираем «Системы»



19) В появившемся окне нажимаем кнопку «Изменить», ставим галочку, «POS принтер (80 мм)» и нажимаем «Выход»



Вот и всё! Принтер готов к работе :)