

# **Инструкция по установке и настройке принтера TLP2824**

## 1. Общие положения.

Данная инструкция содержит основную информацию по установке и настройке универсального драйвера **Zebra** для термо- и термотрансферных принтеров **Zebra LP2824** и **TLP2824** соответственно.

Перед началом установки универсального драйвера **Zebra** убедитесь в следующем:

- правильно заправлена красящая лента (для **TLP2824**);
- правильно заправлен рулон этикеток;
- закрыта верхняя крышка принтера.

## 2. Установка драйвера и предварительная настройка принтера.

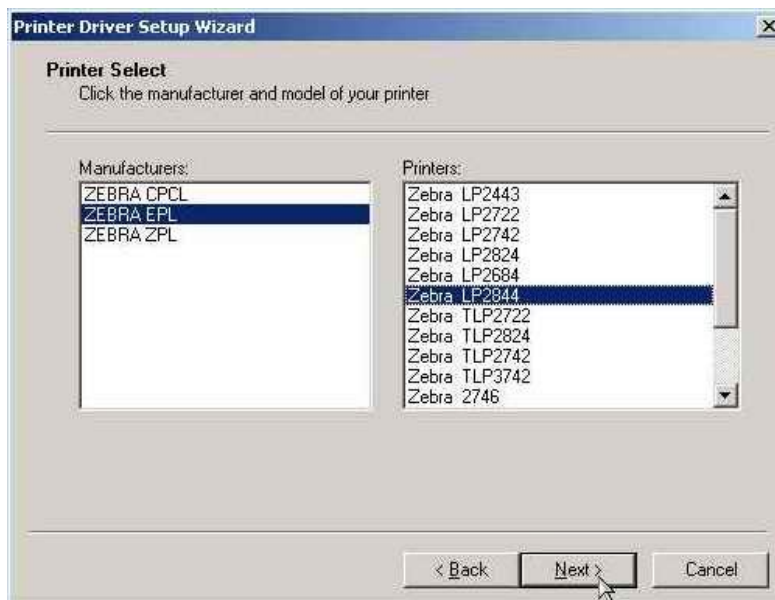
2.1. Подключите комплектный кабель питания и USB-кабель к принтеру (соответственно к источнику питания и к Вашему ПК). Включите принтер кнопкой включения питания. Скачайте по ссылке [http://www.universe-soft.ru/downloads/ZD\\_2.6.42.03\\_Certified.exe](http://www.universe-soft.ru/downloads/ZD_2.6.42.03_Certified.exe) файл драйвера. Два раза щелкните по нему левой кнопкой мыши. В появившемся окне нажмите кнопку «Unzip».



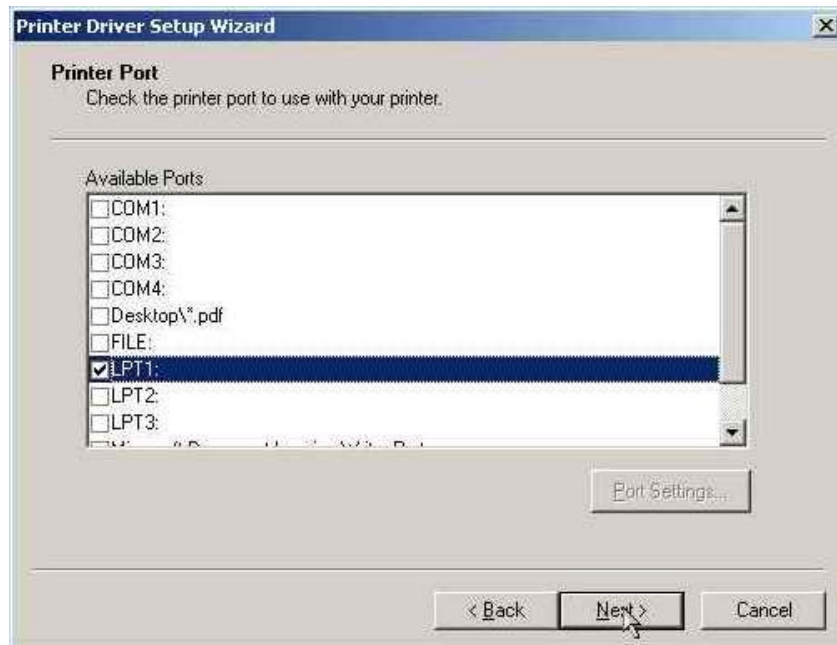
2.2. У Вас появится диалоговое окно.



2.3. Выберите язык программирования **EPL** в левом окне и из списка в правом окне - модель Вашего принтера.



2.4. Выберите порт, к которому подключен Ваш принтер, например, **LPT1**.



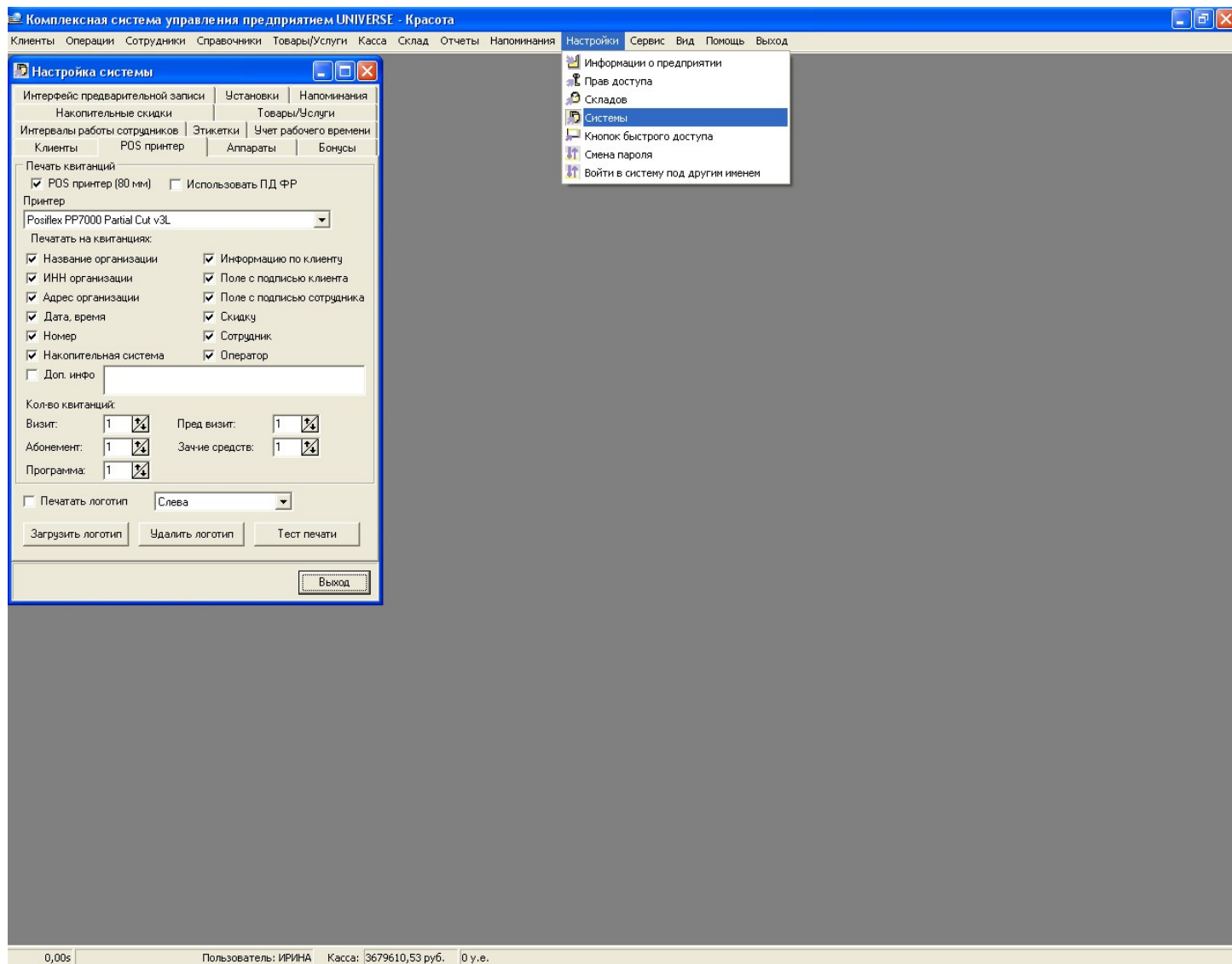
2.5. Это окно свидетельствует об успешном завершении установки и предварительной настройке Вашего принтера.



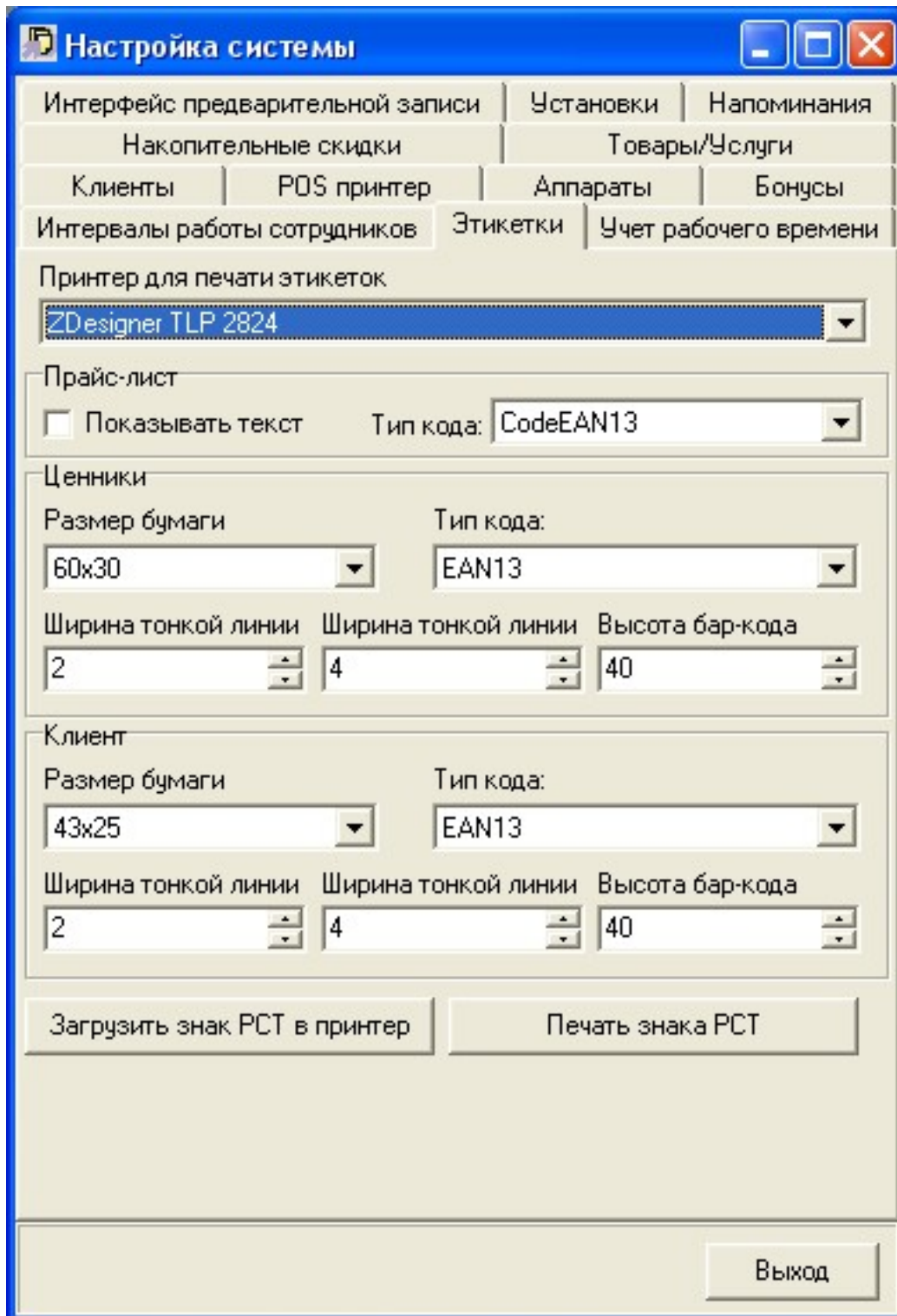
2.6. Вы можете распечатать тестовую страницу, кликнув на кнопку **Print Test Page**, затем кликните на кнопку **Finish**.

**Установка завершена. Перезагрузите Ваш компьютер.**

## 2.7. Далее заходите в программу «Universe-Красота», нажимаем вкладку «Настройки» и выбираем пункт «Системы»



2.8. В появившемся окне выбираем вкладку «Этикетки», в списке поля «Принтер для печати этикеток» выбираем «TLP 2824». Во всех полях «Тип кода» выбираем «EAN13».



Вот и всё! Принтер готов к работе :)

### 3. Возможные проблемы и способы их решения.

Проблема	Дополнительные признаки	Возможная причина	Способ решения
Печать плохого качества	Горит индикатор зеленого цвета, принтер протягивает этикетки.	Загрязнилась печатающая головка	Прочистите печатающую головку при помощи специального чистящего карандаша
Печать плохого качества	Горит индикатор зеленого цвета, принтер протягивает этикетки.	Установлена низкая температура печатающей головки	Настройте температуру печатающей головки (пункт 3.5.3.2.)
Принтер не печатает	Не загорается индикатор	К принтеру не подключен блок питания и/или блок питания не включен в электросеть и/или не включен выключатель питания принтера	Подключите блок питания к принтеру, включите его в электросеть и включите выключатель принтера. При этом должен загореться индикатор зеленого цвета
Принтер не печатает	Горит индикатор красного цвета	Неправильно заправлен рулон этикеток, этикетки отсутствуют.	Заправьте согласно рисунку на внутренней стороне крышки рулон этикеток, закройте крышку и нажмите клавишу Feed
Принтер не печатает	Горит индикатор красного цвета	Неправильно заправлена красящая лента (для TLP2824)	Заправьте согласно рисунку на внутренней стороне крышки красящую ленту, закройте крышку и нажмите клавишу Feed
Принтер не печатает	Горит индикатор красного цвета	Принтер не откалиброван	Произведите калибровку принтера: 1) Выключите принтер. 2) Удерживая нажатой клавишу Feed, включите принтер и удерживайте клавишу Feed до тех пор, пока индикатор не начнет мигать. 3) Отпустите клавишу. Принтер начнет протягивать этикетки. 4) После того, как принтер распечатает настройки, нажмите однократно на клавишу Feed

Принтер печатает	не	Горит индикатор красного цвета	Открыта крышка принтера	Закройте крышку принтера
Принтер печатает	не	Горит индикатор красного цвета	Засорен датчик этикеток	Откройте крышку принтера. На нижней части рядом с резиновым валом Вы увидите щель, в ней находится датчик. Убедитесь, что там нет посторонних предметов (пыли, налипших этикеток и т.п.) При необходимости аккуратно очистите датчик сдуванием, либо при помощи пинцета.
<b>Проблема</b>		<b>Дополнительные признаки</b>	<b>Возможная причина</b>	<b>Способ решения</b>
Принтер печатает	не	Горит индикатор зеленого цвета	Принтер не подключен к компьютеру	При выключенном принтере подключите принтер соответствующим кабелем к компьютеру
Принтер печатает	не	Горит индикатор зеленого цвета, принтер протягивает этикетки, но не печатает.	Неправильно заправлены этикетки	Заправьте согласно рисунку на внутренней стороне крышки рулон этикеток, закройте крышку и нажмите клавишу Feed
Принтер печатает	не	Горит индикатор зеленого цвета, принтер протягивает этикетки, но не печатает.	Неправильно заправлена красящая лента (для TLP2824)	Заправьте согласно рисунку на внутренней стороне крышки красящую ленту, закройте крышку и нажмите клавишу Feed
Принтер печатает	не	Горит индикатор зеленого цвета	Открыта крышка принтера	Закройте крышку принтера
Принтер печатает	не	Горит индикатор зеленого цвета, принтер протягивает этикетки, но не печатает.	Не установлена/неправильно установлена красящая лента (для TLP2824)	Заправьте согласно рисунку на внутренней стороне крышки красящую ленту, закройте крышку и нажмите клавишу Feed
Принтер печатает	не	Горит индикатор зеленого цвета, принтер протягивает этикетки, но не печатает.	Загрязнилась печатающая головка	Прочистите печатающую головку при помощи специального чистящего карандаша
Принтер печатает	одну этикетку и останавливается	Горит индикатор зеленого цвета	включена функция Tap To Print (пункт 4.5.2.)	Если нет необходимости использовать данную функцию, отключите ее (пункт 4.5.2.)



Принтер печатает	не	Принтер протягивает этикетки, затем загорается индикатор красного цвета	Неправильно выбран датчик	Выберите датчик, соответствующий используемому материалу (пункты 4.4.2 и 4.4.3.)
------------------	----	---	---------------------------	--